

# ANATOMÍA DE UN VERTEDERO

## E INSTALACIÓN DE RECUPERACIÓN DE DESHECHOS DE RECURSOS



### CONVERSIÓN DE GAS DE VERTEDERO

Los residuos en descomposición en los vertederos producen gas metano naturalmente. Este gas se recolecta mediante tuberías y es enviado a una instalación de conversión a energía renovable es quemada.



### CUENCA PARA DESENLODAMIENTO

Las cuencas para desenlodamiento ayudan a proteger nuestros ríos y océanos. Las cuencas capturan el agua de lluvia y atrapan los sedimentos.

### TANQUES DE ALMACENACIÓN DE CONDENSADO Y LIXIVADO

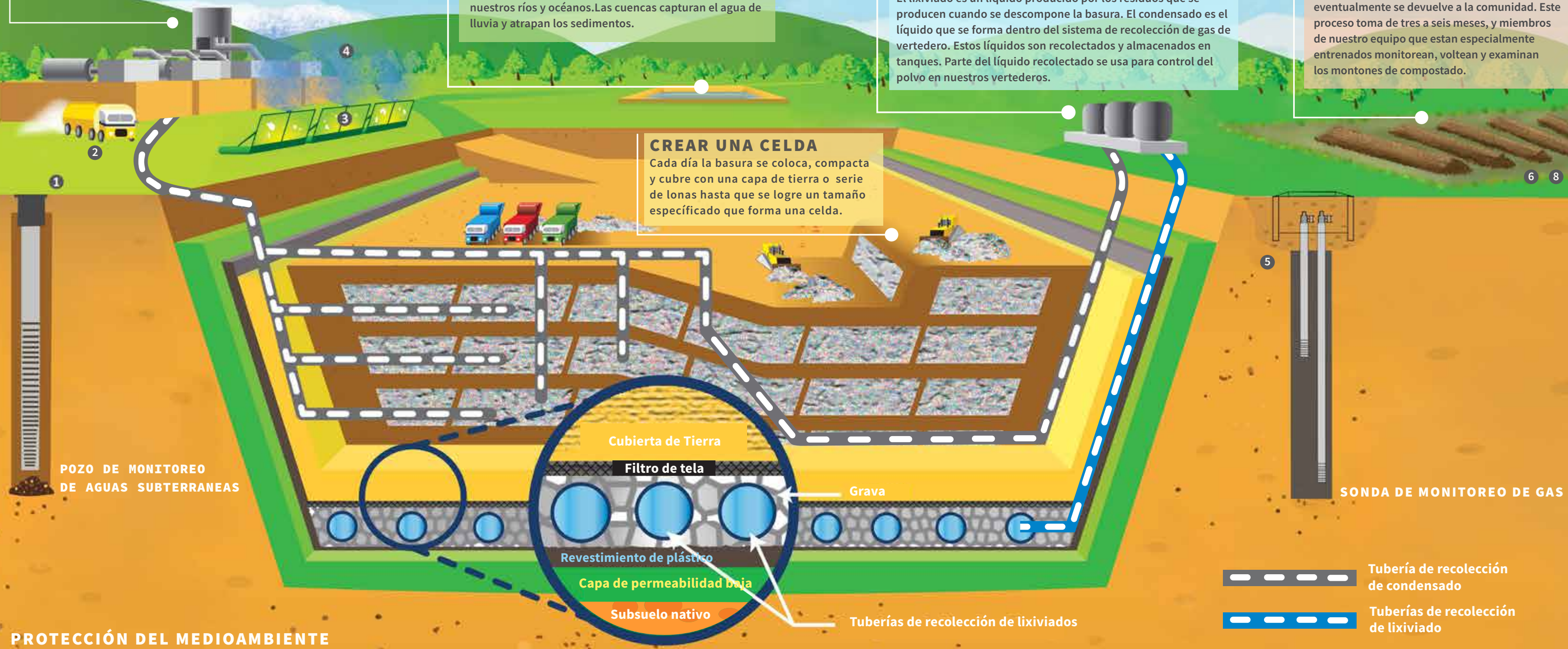
El lixiviado es un líquido producido por los residuos que se producen cuando se descompone la basura. El condensado es el líquido que se forma dentro del sistema de recolección de gas de vertedero. Estos líquidos son recolectados y almacenados en tanques. Parte del líquido recolectado se usa para control del polvo en nuestros vertederos.

### COMPOSTADO AL AIRE

Los residuos verdes que vienen de los contenedores de los residentes del Condado de Orange son un recurso. Mediante el compostaje, se convierte en un complemento de abono que eventualmente se devuelve a la comunidad. Este proceso toma de tres a seis meses, y miembros de nuestro equipo que están especialmente entrenados monitorean, voltean y examinan los montones de compostado.

### CREAR UNA CELDA

Cada día la basura se coloca, compacta y cubre con una capa de tierra o serie de lonas hasta que se logre un tamaño especificado que forma una celda.



### PROTECCIÓN DEL MEDIOAMBIENTE

1 Los pozos se usan para monitorear posibles impactos del vertedero al agua subterránea debajo del vertedero.

2 Para controlar el polvo, los camiones rocían áreas donde sea necesario con líquidos reciclados del vertedero.

3 Se usan cribas portátiles para atrapar y recolectar basura extraviada, para impedir que vuele fuera del vertedero. Estas cribas se en varias posiciones dependiendo de la dirección del viento.

4 Maquinas especiales de rociado esparcen una brisa muy fina en el aire para ayudar a contener los olores.

5 Cientos de sondas monitorean el gas subsuperficial a varias alturas y detectan si hay escapes.

6 Además de eliminar los residuos, los vertederos de OC también sirven como centros de recuperación de recursos (Resource Recovery Facilities) que desvían los materiales de la basura que se puedan usar como los residuos verdes, metal y colchones. La recuperación de estos recursos preserva la capacidad del vertedero que es una parte importante del sistema de manejo de residuos de nuestra comunidad.

7 Reducción de Aves en el vertedero: un programa de halcones evita que las aves se alimenten de residuos, y así mantienen la basura donde corresponde para una comunidad más segura y limpia.

8 Legislación: nuevas leyes estatales hacen que el reciclaje sea más importante que nunca, en que los residuos de sobras de comida al igual que arboles, pasto y plantas sean una gran parte del flujo de reciclaje.

## RECICLAJE ORGÁNICO

### Residuos verdes (árboles, pasto y plantas)

- Hierbas
- Recortes de jardinería
- Recortes de Flores
- Recortes de pasto
- Hojas
- Virutas de madera

### Sobras de comida

- Fruta
- Pan
- Pescado
- Carne
- Verduras
- Lácteos
- Café + filtro



Mantenga las tapas cerradas

## NON-ORGANIC RECYCLING

### Papel

- Cartón
- Revistas
- Periódicos
- Guías telefónicas

### Plástico

- Botellas
- Jarras

### Metal

- Latas de aluminio y estaño

### Vidrio

- Botellas
- Frascos



Mantenga los materiales reciclables sueltos, vacíos y secos

## LANDFILL

### Cerámica/Pyrex

### Espejos

### Poliestireno expandido

### Productos de papel encerados

### Productos de papel húmedos o sucios

### Hojas de palmera (ramas)

### Plantas muertas

### Residuos de mascotas

### Productos mezclados

### Materiales encerados



SIN residuos peligrosos

## RESIDUOS PELIGROSOS DOMÉSTICOS

Para residentes de OC



### Centros de recolección gratuita de residuos domésticos peligrosos del Condado de Orange

9 a.m. a 3 p.m. Martes a sábado  
Cerrado en los días feriados y los días lluviosos  
\*Máximo de 15 galones o 125 libras por viaje



**Anaheim**  
1071 N. Blue Gum Street

**Huntington Beach**  
17121 Nichols Lane – Gate 6

**Irvine**  
6411 Oak Canyon

**San Juan Capistrano**  
32250 La Pata Avenue

VERIFIQUE SIEMPRE LOS DETALLES CON SU TRANSPORTISTA DE BASURA

